

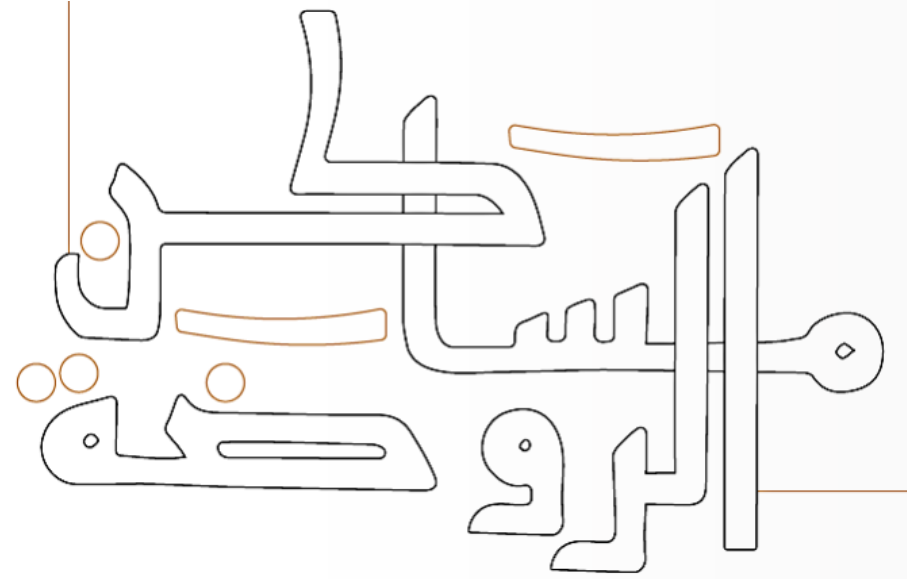


المسكن الروضنة

حيثُ تهنأ الحياة..

الملف التعريفي لمساكن الروضة
المدينة المنورة





اتحاد الراجحي	1
مجمعات مساكن الروضة	2
موقع مساكن الروضة	3
مخطط مساكن الروضة	4
الاحصاءات الأولية	5
المجمعات الجاري تطويرها	6

المحتوى



مساكن الروضة
المدينة المنورة

عن اتحاد الراجحي



اتحاد الراجحي
ALRAJHI UNITED

لأكثر من عقد من الزمن عملت شركة اتحاد الراجحي لتكون الشركة الرائدة في مجال الاستثمار و التطوير العقاري الإستباقي في المنطقة مع الحفاظ على أعلى مستوى من المعايير الفنية و المهنية.

رسالتنا أن نستثمر بحكمة، ونضيف القيمة للمشاريع وفريق العمل والشركاء.

هدفنا ايجاد مشاريع سكنية بمنتجات راقية وأسعار مناسبة في متناول عملائنا تحقق الاستقرار المنشود لأفراد الأسرة وتلبي احتياجاتهم و طموحاتهم بالحصول على منزل يتسم بالحدائثة ويسهم في رفع جودة الحياة ومستوى السعادة الذي طالما حلمت به العائلة .

مساكن الروضة
المدينة المنورة

مجمعات مساكن الروضة

مساكن الروضة

مساكن الروضة هي أحدث المشاريع السكنية بالمدينة المنورة، و تقع في حي الروضة الذي يعتبر من الأحياء المتميزة بالمدينة المنورة نظراً لموقعه الاستراتيجي المميز داخل نطاق الدائري الثاني ولقربه من الحرم النبوي الشريف، الذي يبعد عنه 2.9 كيلومتر فقط. وكذلك لاتصاله ومجاورته لمجموعة من المحاور و الطرق الرئيسية الحيوية كالدائري الثاني و المتوسط وطريق الملك فهد و الأماكن التاريخية مثل جبل أحد و منطقة سيد الشهداء.

مجمعات مساكن الروضة هي امتداد لاستراتيجية شركة اتحاد الراجحي في تطوير المشاريع السكنية في المملكة وهي جزء من عدة مجمعات سكنية يجري العمل على تخطيطها وتنفيذها حيث يصل عدد الوحدات إلى حوالي 2000 وحدة سكنية ضمن 25 مجمعا سكنيا، وسيتم تنفيذ المشروع على عدة مراحل مختلفة.

مساكن الروضة
المدينة المنورة

موقع مساكن الروضة



مميزات الموقع على مستوى المدينة المنورة

جبل أحد 7 دقائق 2.9 كم	طريق الدائري الثاني 4 دقائق 1.5 كم	المسجد النبوي الشريف 7 دقائق 2.9 كم
الحسن مول 4 دقائق 1.6 كم	طريق الأمير عبدالمجيد 350 متر 1 دقيقة	سيد الشهداء 5 دقائق 2.3 كم
مزايا مول 4 دقائق 1.4 كم	طريق أبي ذر الغفاري 270 متر 2 دقيقة	طريق الملك فهد 3 دقائق 1.1 كم
سوق البدر 6 دقائق 2.3 كم	طريق المطار 5 دقائق 1.9 كم	طريق الأمير محمد بن عبدالعزيز - الدائري المتوسط 700 متر 1 دقيقة

Google Map Link:

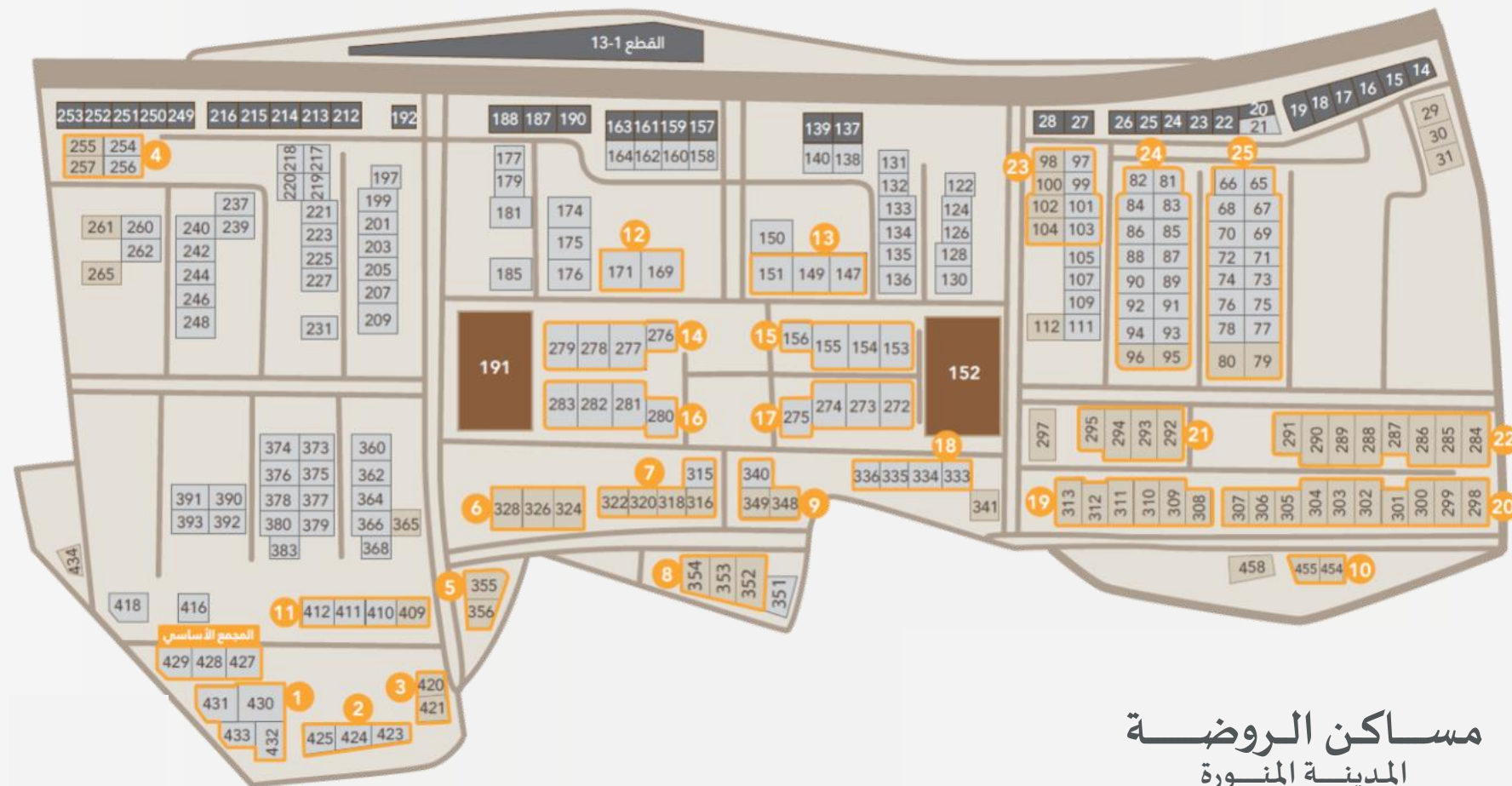


موقع المشروع

See on Google Map

مساكن الروضة
المدينة المنورة

مخطط مجمعات مساكن الروضة



مجمعات مساكن الروضة

الاحصاءات الأولية

<p>1585 مساحة الأرض 4511 المساحة البنائية 25 عدد الوحدات</p> <p>المجمع 5</p>	<p>2682 مساحة الأرض 12419 المساحة البنائية 48 عدد الوحدات</p> <p>المجمع 4</p>	<p>1225 مساحة الأرض 6111 المساحة البنائية 24 عدد الوحدات</p> <p>المجمع 3</p>	<p>1639 مساحة الأرض 4433 المساحة البنائية 26 عدد الوحدات</p> <p>المجمع 2</p>	<p>4833 مساحة الأرض 13322 المساحة البنائية 63 عدد الوحدات</p> <p>المجمع 1</p>
<p>1425 مساحة الأرض 6905 المساحة البنائية 35 عدد الوحدات</p> <p>المجمع 10</p>	<p>1672 مساحة الأرض 8819 المساحة البنائية 32 عدد الوحدات</p> <p>المجمع 9</p>	<p>2651 مساحة الأرض 12845 المساحة البنائية 63 عدد الوحدات</p> <p>المجمع 8</p>	<p>3031 مساحة الأرض 15531 المساحة البنائية 64 عدد الوحدات</p> <p>المجمع 7</p>	<p>2464 مساحة الأرض 10803 المساحة البنائية 34 عدد الوحدات</p> <p>المجمع 6</p>
<p>3610 مساحة الأرض 17490 المساحة البنائية 80 عدد الوحدات</p> <p>المجمع 15</p>	<p>3796 مساحة الأرض 18392 المساحة البنائية 84 عدد الوحدات</p> <p>المجمع 14</p>	<p>3598 مساحة الأرض 17435 المساحة البنائية 80 عدد الوحدات</p> <p>المجمع 13</p>	<p>1970 مساحة الأرض 9546 المساحة البنائية 44 عدد الوحدات</p> <p>المجمع 12</p>	<p>2570 مساحة الأرض 7313 المساحة البنائية 40 عدد الوحدات</p> <p>المجمع 11</p>
<p>7884 مساحة الأرض 38199 المساحة البنائية 175 عدد الوحدات</p> <p>المجمع 20</p>	<p>5010 مساحة الأرض 24275 المساحة البنائية 111 عدد الوحدات</p> <p>المجمع 19</p>	<p>2146 مساحة الأرض 10399 المساحة البنائية 48 عدد الوحدات</p> <p>المجمع 18</p>	<p>3986 مساحة الأرض 19313 المساحة البنائية 88 عدد الوحدات</p> <p>المجمع 17</p>	<p>4042 مساحة الأرض 19584 المساحة البنائية 90 عدد الوحدات</p> <p>المجمع 16</p>
<p>9061 مساحة الأرض 43902 المساحة البنائية 210 عدد الوحدات</p> <p>المجمع 25</p>	<p>9171 مساحة الأرض 44433 المساحة البنائية 203 عدد الوحدات</p> <p>المجمع 24</p>	<p>3797 مساحة الأرض 18398 المساحة البنائية 84 عدد الوحدات</p> <p>المجمع 23</p>	<p>6321 مساحة الأرض 30625 المساحة البنائية 140 عدد الوحدات</p> <p>المجمع 22</p>	<p>3069 مساحة الأرض 14873 المساحة البنائية 68 عدد الوحدات</p> <p>المجمع 21</p>

عدد الوحدات
2,000

المساحات البنائية
429,568 م²

مساحات الأراضي
93,249 م²

الاحصاءات الاجمالية
لمجمعات مساكن الروضة

مساكن
الروضة
حيثُ تَهْنَأُ الحَيَاةُ ..

مجمعات مساكن الروضة
الجاري تطويرها



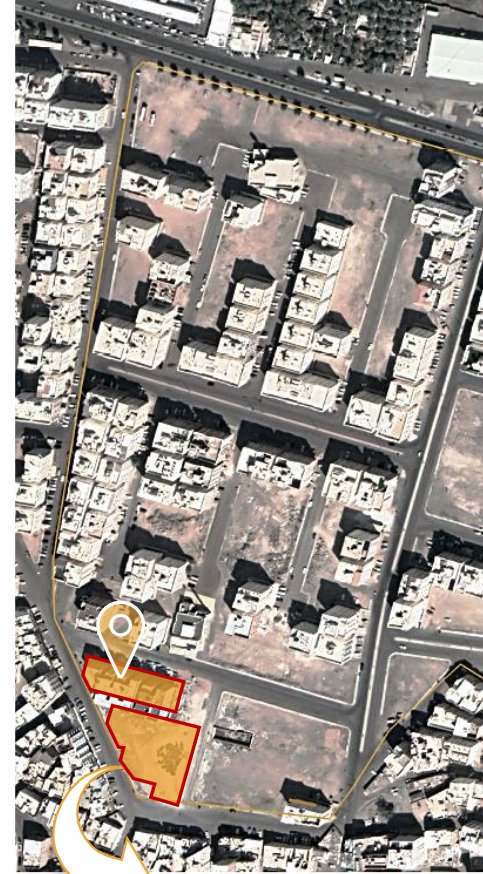
المجمع 1

Compound 1

الحالة
جاري التنفيذ



مساكن الروضة
المدينة المنورة



موقع المشروع

[See on Google Map](#)

المجمع 1

مشروع مساكن الروضة

المجمع 1 يتكون من عدد 7 مباني كل مبنى يتكون من 4 أدوار و ملحق و يتالف المجمع من عدد 63 شقة سكنية تتوزع على 7 مباني رئيسية , كل مبنى يضم 9 وحدات سكنية بمدخل مستقل . وضمن المبنى الواحد بكل دور متكرر يوجد شقتان , كل شقة تمثل نموذج سكني مستقل و مختلف من حيث التوزيع و التصميم أو عدد الغرف و التوجيه .

يوفر المجمع مواقف خارجية حيث يحتوي على 63 موقف بحيث يخصص موقف لكل وحدة سكنية و بمدخل رئيسي واسع . كذلك يتوفر مصعد و درج لكل مبنى , مع توفير خزان لكل وحدة سكنية و كذلك شبكة غاز مركزي .

تتميز النماذج السكنية لهذا المجمع بالتنوع وتعدد أنماطها لتناسب مختلف احتياجات العائلة وتطلعاتها حيث تتراوح مساحات نماذج الشقة السكنية بين 130 م² الى 217 م² و تختلف المساحات للنموذج الواحد حسب موقع الوحدة السكنية من المبنى .

المجمع 1

Compound 1

الحالة

جاري التنفيذ



المجمع 2

Compound 2

الحالة
جاري التنفيذ



مساكن الروضة
المدينة المنورة



موقع المشروع

[See on Google Map](#)

المجمع 2 مشروع مساكن الروضة

المجمع 2 يتكون من عدد 3 مباني كل مبني يتكون من 4 أدوار و ملحق و يتالف المجمع من عدد 26 شقة سكنية تتوزع على 3 مباني رئيسية , كل مبني يضم 9 وحدات سكنية تقريبا بمدخل مستقل .

وضمن المبني الواحد بكل دور متكرر يوجد شقتان , كل شقة تمثل نموذج سكني مستقل و مختلف من حيث التوزيع و التصميم أو عدد الغرف و التوجيه .

يوفر المجمع مواقف خارجية حيث يحتوي على 26 موقف , بحيث يخصص موقف لكل وحدة سكنية و بمدخل رئيسي واسع .كذلك يتوفر مصعد و درج لكل مبني. مع توفير خزان لكل وحدة سكنية و كذلك شبكة غاز مركزي .

تتميز النماذج السكنية لهذا المجمع بالتنوع وتعدد أنماطها لتناسب مختلف احتياجات العائلة وتطلعاتها و كذلك تختلف المساحات للنموذج الواحد حسب موقع الوحدة السكنية من المبني .

المجمع 2

Compound 2

الحالة
جاري التنفيذ



المجمع 3

Compound 3

الحالة

تم اعتماد المشروع



مساكن الروضة
المدينة المنورة



موقع المشروع

See on Google Map

المجمع 3 مشروع مساكن الروضة

مبنى المجمع 3 يتكون من 8 أدوار و ملحق اضافة الى دور مواقف لخدمة لسكان المجمع .

و يتالف من عدد 24 شقة سكنية بكل دور متكرر يوجد ثلاثة شقق , كل شقة تمثل نموذج سكني مستقل و مختلف من حيث التوزيع و التصميم أو عدد الغرف و التوجيه .

يخدم المجمع دور مواقف متكامل يحتوي على 24 موقف بحيث يتم تخصيص موقف لكل وحدة سكنية و بمدخل رئيسي واسع . كذلك يتوفر 3 مصاعد و درجين لخدمة الساكنين مع توفير خزان لكل مبنى سكني و كذلك شبكة غاز مركزي .

تتنوع النماذج السكنية بين شقق سكنية على مدار المتكرر , أما الدور

الأخير فقد تم استثماره على هيئة **نموذج فيلا دوبلكس عدد 2** حيث تتكون الفيلا من درج داخلي يصل بين دورين : الدور الأرضي يتكون من صالات المعيشة و الضيوف و المطبخ و الطعام و الدور الثاني من الفيلا يتكون من غرف النوم و حديقة سطح و منطقة ألعاب مشتركة .

المجمع 3

Compound 3

الحالة

تم اعتماد المشروع



المجمع 4

Compound 4

الحالة

تم اعتماد المشروع



مساكن الروضة
المدينة المنورة



موقع المشروع

[See on Google Map](#)

المجمع 4 مشروع مساكن الروضة

المجمع 4 يتكون من عدد مبنيين اثنين وكل مبنى يتكون من 8 أدوار و ملحق اضافة الى دور مواقف لخدمة لسكان المجمع . ويتالف المجمع من عدد 48 شقة سكنية تتوزع على مبنيين . وضمن المبنى الواحد بكل دور متكرر يوجد ثلاثة شقق , كل شقة تمثل نموذج سكني مستقل و مختلف من حيث التوزيع و التصميم أو عدد الغرف و التوجيه .

يخدم المجمع دور مواقف متكامل يحتوي على 48 موقف بحيث يخصص موقف لكل وحدة سكنية و بمدخل رئيسي واسع . كذلك يتوفر 3 مصاعد و درجين لكل مبنى لخدمة الساكنين ليكون مجموع المصاعد 6 مصاعد . مع توفير خزان لكل مبنى سكني و شبكة غاز مركزي .

تتنوع النماذج السكنية بين شقق سكنية على مدار المتكرر , أما الدور الأخير فقد تم استثماره على هيئة **نموذج فيلا دوبلكس عدد 4** حيث تتكون الفيلا من درج داخلي يصل بين دورين : الدور الأرضي يتكون من صالات المعيشة و الضيوف و المطبخ و الطعام و الدور الثاني من الفيلا يتكون من غرف النوم و حديقة سطح و منطقة ألعاب مشتركة .

المجمع 4

Compound 4

الحالة

تم اعتماد المشروع



المجمع 6

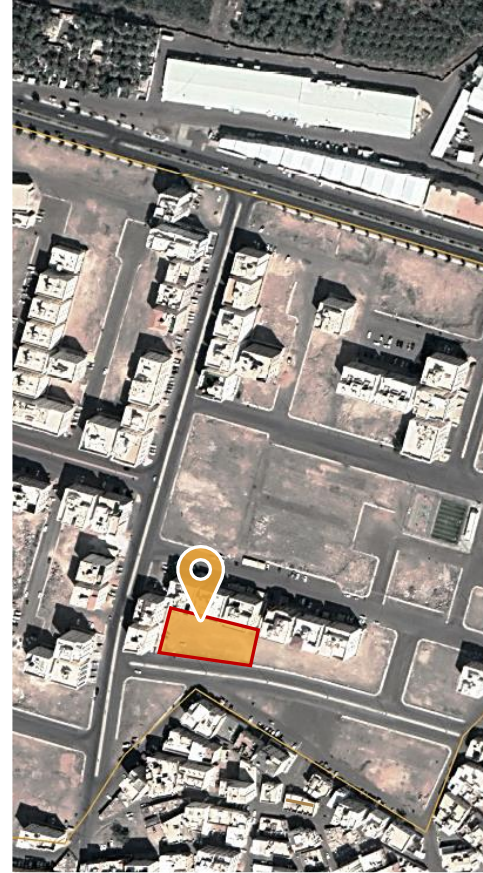
Compound 6

الحالة

تم اعتماد المشروع



مسكن الروضة
المدينة المنورة



موقع المشروع

[See on Google Map](#)

المجمع 6 مشروع مساكن الروضة

المجمع 6 يتكون من عدد 2 مبني و كل مبني يتكون من 8 أدوار وملحق اضافة الى دور مواقف لخدمة لسكان المجمع .
ويتالف المجمع من عدد 34 شقة سكنية تتوزع على مبنيين كل مبني يضم 17 وحدة سكنية بمدخل مستقل . وضمن المبني الواحد بكل دور متكرر يوجد شقتان , حيث تتكون الشقة من صالة استقبال ومعيشة و ركن طعام ومطبخ مفتوح و غرفة نوم ضيوف و ثلاثة غرف نوم واجمالي 4 حمامات .
يخدم المجمع دور مواقف متكامل يحتوي على 34 موقف بحيث يكون موقف لكل وحدة سكنية و بمدخل رئيسي واسع . كذلك يتوفر مصعدان و درجان لكل مبني لخدمة الساكنين ليكون مجموع المصاعد 4 مصاعد مع اجمالي 6 غرف سائقين و غرفتي حارس. مع توفير خزان لكل مبني سكني ومد شبكة غاز مركزي .

تتميز النماذج السكنية لهذا المجمع بالسعة و عدد الغرف المميز ليناسب احتياجات العائلة الكبيرة, أما الدور الأخير فقد تم استثماره على هيئة نموذج شقة مخدمة بحديقتي سطح, الحديقة الأولى تتصل بشكل كامل مع صالة الاستقبال و الثانية مع المعيشة مع توفير الخصوصية لهما وكذلك يوجد منطقة ألعاب مشتركة .

المجمع 6

Compound 6

الحالة

تم اعتماد المشروع



المجمع 7

Compound 7

الحالة

تم اعتماد المشروع



مساكن الروضة
المدينة المنورة



موقع المشروع

See on Google Map

المجمع 7 مشروع مساكن الروضة

المجمع 7 يتكون من عدد 3 مباني على شكل حرف L كل مبنى يتكون من 8 أدوار و ملحق اضافة الى دور مواقف لخدمة لسكان المجمع .

و يتالف المجمع من عدد 64 وحدة سكنية تتوزع على 3 مباني كل مبنى يتميز بمدخل مستقل . حيث يتوزع شقتان في الدور المتكرر للمبنى الاول , وشقتان في الدور المتكرر للمبنى الثاني , أما المبنى الثالث فتم تقسيمه لقسمين كل قسم يتكون من شقتين في الدور المتكرر .

يخدم المجمع دور مواقف متكامل يحتوي على 64 موقف بحيث يخصص موقف لكل وحدة سكنية و بمدخل رئيسي واسع . كذلك يتوفر مصعدان و درجان لكل مبنى لخدمة الساكنين أما المبنى الثالث فيتوفر له 4 مصاعد لكل قسم مصعدين ليكون مجموع المصاعد 8 مصاعد مع توفير خزان لكل مبنى سكني وكذلك شبكة غاز مركزي .

تتنوع النماذج السكنية بين شقق سكنية على مدار المتكرر , أما الدور

الأخير فقد تم استثماره على هيئة نموذج فيلا دوبلكس بعدد

اجمالي 5 حيث تتكون الفيلا من درج داخلي يصل بين دورين : الدور الأرضي يتكون من صالات المعيشة و الضيوف و المطبخ و الطعام والدور الثاني من الفيلا يتكون من غرف النوم وحديقة سطح و منطقة ألعاب مشتركة .

المجمع 7

Compound 7

الحالة

تم اعتماد المشروع



المجمع 9

Compound 9

الحالة

تم اعتماد المشروع



مسكن الروضة
المدينة المنورة



موقع المشروع

[See on Google Map](#)

المجمع 9 مشروع مساكن الروضة

المجمع 9 يتكون من عدد 2 مبنى على شكل حرف L كل مبنى يتكون من 8 أدوار وملحق إضافة الى دور مواقف لخدمة لسكان المجمع . ويتالف المجمع من عدد 32 شقة سكنية تتوزع على مبنيين كل مبنى يضم 16 وحدة سكنية بمدخل مستقل . وضمن المبنى الواحد بكل دور متكرر يوجد شقتان , كل شقة تمثل نموذج سكني مستقل و مختلف من حيث التوزيع والتصميم أو عدد الغرف والتوجيه .

يخدم المجمع دور مواقف متكامل يحتوي على 35 موقف بحيث يخصص موقف لكل وحدة سكنية ومدخل رئيسي واسع . كذلك تتوفر مصعدان و درجان لكل مبنى لخدمة الساكنين ليكون مجموع المصاعد 4 مصاعد . مع توفير خزان لكل مبنى سكني وشبكة غاز مركزي .

تتنوع النماذج السكنية بين شقق سكنية على مدار المتكرر , أما الدور الأخير فقد تم استثماره على هيئة نموذج فيلا دوبلكس عدد 3 حيث تتكون الفيلا من درج داخلي يصل بين دورين : الدور الأرضي يتكون من صالات المعيشة والضيوف والمطبخ والطعام والدور الثاني من الفيلا يتكون من غرف النوم وحديقة سطح ومنطقة ألعاب مشتركة .

المجمع 9

Compound 9

الحالة

تم اعتماد المشروع

مسكن الرد حيثُ تهنأ الحياة ..

شركاء النجاح



معتمد لدى
سكني

الشركة الوطنية للإسكان
National Housing Company
NHC



أمانة منطقة
المنطقة الحنورة
Mudharah Regional Municipality

وزارة الشؤون البلدية
والقروية والإسكان
Ministry of Municipal Rural Affairs & Housing



للتواصل
MsakenAlrawdah.com.sa
MsakenAlrawdah
55 136 55 66
@MsakenAlrawdah
MsakenAlrawdah
Projects.Development@alrajhiunited.com



فضلا امسح الباركود
لتسجيل طلب وحدة سكنية